

유 형 별	재 원 별	목표년도	비 고
신규	예산	2019	약속

## 1. 사업개요

- 사업기간 : 2018. 7. ~ 2019. 상반기
- 사업대상 : 수원시 감사관 인권팀 및 인권센터
- 주요내용
  - 시민사회, 기업, 공공기관 등과 인권 거버넌스 구성 및 운영
  - 인권전담조직 독립 신설
- 소요예산 : 70백만원/년

## 2. 예산투자현황 및 투자계획

(단위: 백만 원)

구 분	예산투자계획							
	계	기투자	2018	2019	2020	2021	2022	2023이후
계	350	-	-	70	70	70	70	70
시 비	350	-	-	70	70	70	70	70

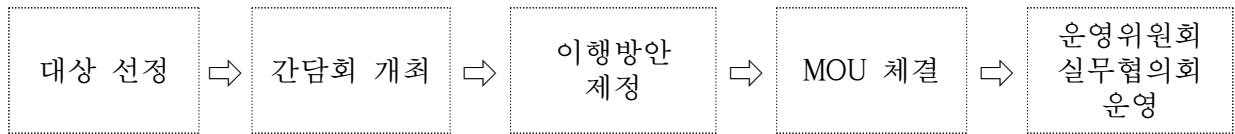
## 3. 연도별 성과지표

단위사업 성과지표		단위	연도별 실행계획				
			2018	2019	2020	2021	2022
인권보호 거버넌스 구축(운영)	계획 수립	%	10	90			
	대상선정	%	10	90			
	간담회	%		100			
	업무협약 체결	%		100			
	실무협의회 구성 및 운영	%		100	100	100	100
인권조직 위상강화	인권담당관 신설계획 수립	%	100				
	조직개편 협의 및 추진	%	100				
	인권담당관 신설 및 운영	%		100	100	100	100
누적이행(진도)율		%	50%	100%	100%	100%	100%

## 4. 세부 추진계획

### 1 수원시 인권거버넌스 구축 및 운영

- 추진기간 : 2018. 9. ~ 지속운영
- 구성주체 : 시민사회, 기업, 공공기관(수원시, 교육청, 경찰)
- 주요내용
  - 인권거버넌스 구축 계획 수립
  - 비전 수립 및 이행방안 등에 대한 업무협약(MOU) 체결
  - 인권거버넌스 실행을 위한 운영위원회 및 실무협의회 구성
  - 주기적 이행상황 모니터링 및 피드백
- 추진절차

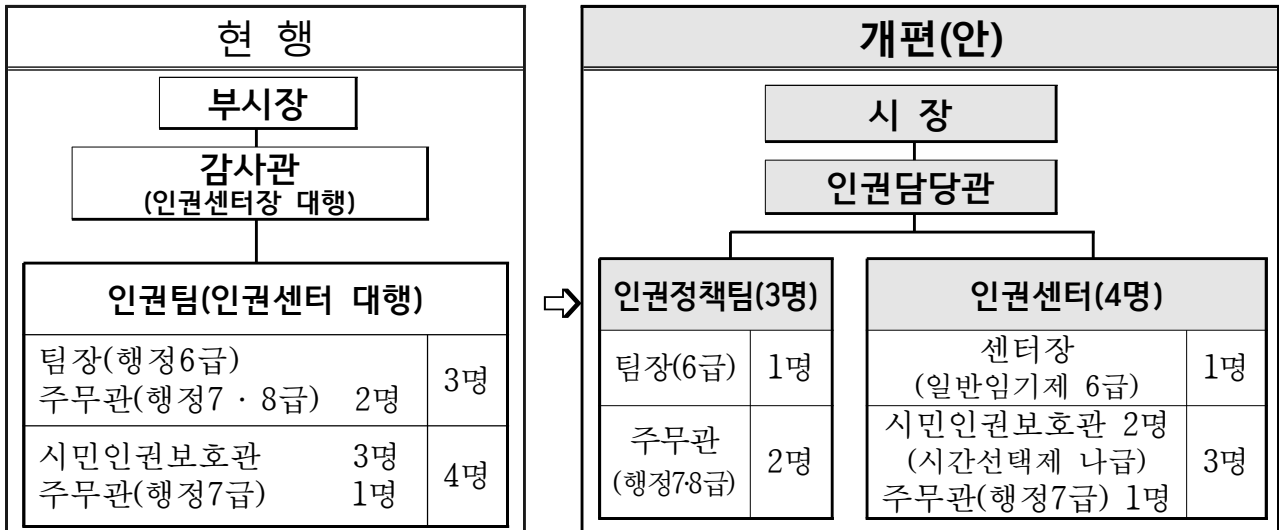


### 2 인권조직 위상강화

- 조직개편(안) : 1팀 → 1관 2팀(증 1관 1팀)

- 감사관 내 인권팀 → 인권담당관 신설(인권정책팀+인권센터)
- 부시장 산하 → 시장 직속
- 정원 7명 → 8명(증1) \*인권담당관(개방형 5호) 1명 증

- 개편 조직도



- 정원조정(안)

- 인권부서 독립에 따른 인권담당관(개방형 5호) 신규 임용
- 현(現) 인권팀의 정원 범위내에서 인권센터 팀체제 독립 구축

○ 팀간 업무조정

- 현(現) 인권팀과 인권센터의 업무를 명확히 구분

구 분	인권정책팀	인권센터
구 성	일반공무원	외부민간전문가, 일반공무원
담당업무	<ul style="list-style-type: none"> <li>• 인권 정책 수립 및 집행</li> <li>• 인권 교육</li> </ul>	<ul style="list-style-type: none"> <li>• 인권구제업무</li> <li>• 인권영향평가</li> <li>• 인권실태조사</li> <li>• 인권단체와의 협력관계 구축</li> </ul>

○ 인권담당관 신규임용

- 인권담당관을 개방형직위로 지정(협조부서 : 인적자원과)
  - 인사위원회 심의·의결 ⇒ 정원조례 시행규칙 개정 ⇒ 채용계획 공고
- 자격요건(아래 어느 하나의 자격요건을 갖춘 자)
  - 직무분야와 관련된 석사학위 취득한 사람
  - 직무분야와 관련된 학사학위를 취득한 후 1년이상 관련분야의 실무경력이 있는 사람
  - 임용예정 직무분야와 관련된 전문대학 관련학과 졸업자등으로서 3년이상 관련분야 실무경력이 있는 사람
- 임용기간 : 최소 2년 이상 최대 5년
- 주요 직무내용
  - 인권정책 개발·추진
  - 시민 인권증진 및 인권문화 확산
  - 국내·외 인권 교류 및 인권단체와 협력 사항
  - 그 밖에 인권담당관 운영에 필요한 사항 등

5. 기대효과

- 인권거버넌스 구축을 통한 효율적 실효적 인권존중문화 확산
- 인권부서의 독립성 강화와 위상제고를 통해 수원시정의 근본 가치인 ‘수원시민의 인권보장’ 실현

담당부서	직(직급)	성 명	전화번호
감사관	감 사 관	권진웅	2070
	인권팀장	박근섭	2624
협조부서	직(직급)	성 명	전화번호
인적자원과	인적자원과장	장동훈	2111
	조직팀장	권혁주	3123